



SOVIA SQUARE

WIELORODZINNE BUDYNKI MIESZKALNE
RZESZÓW UL. LENARTOWICZA

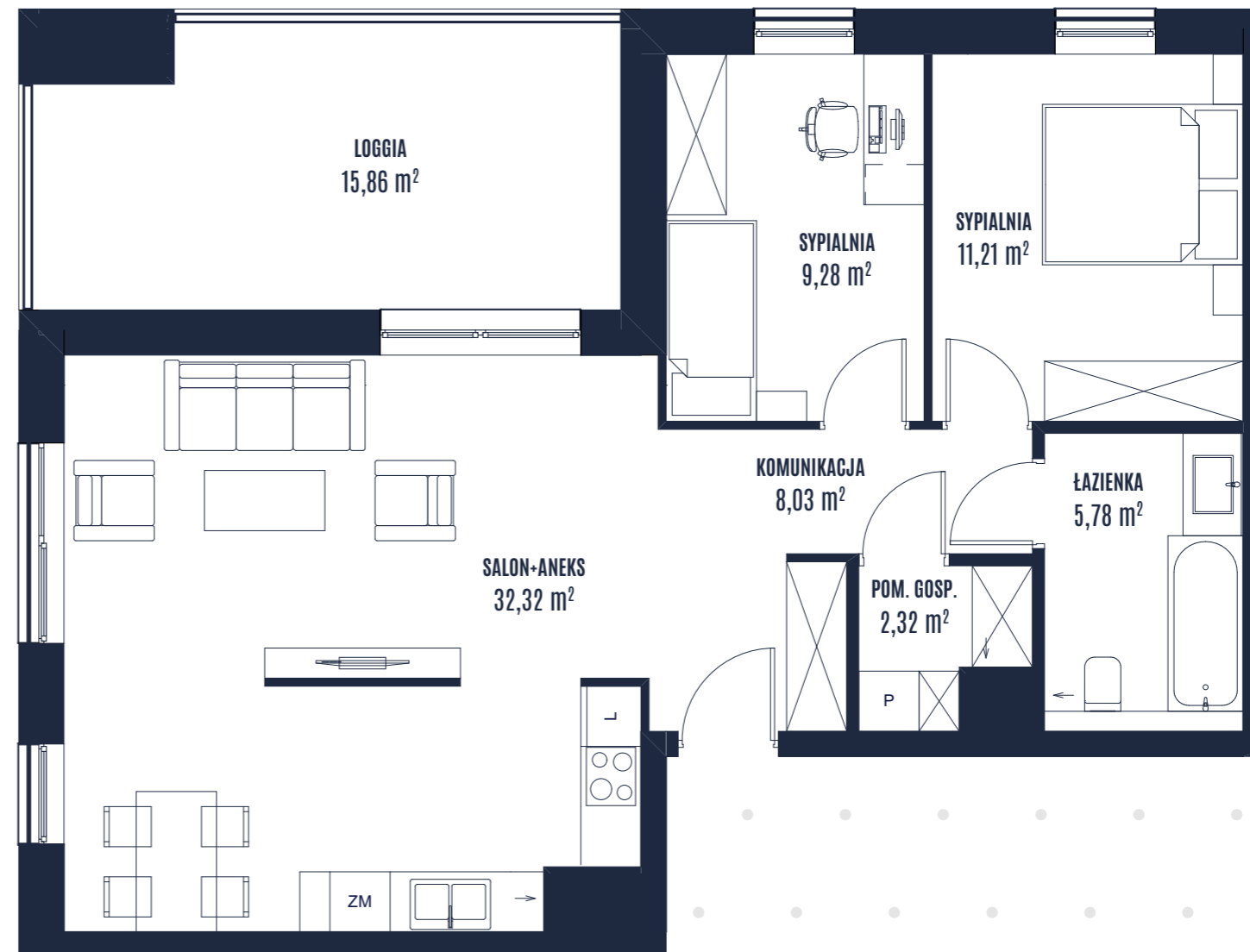
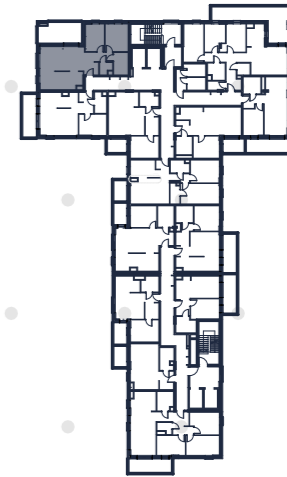
powierzchnia użytkowa

68,94 m²

15,86 m²

powierzchnia loggi

Adres inwestycji: DEWELOPER:
tel. 000 000 000 WIKANA S.A.
www.nazwainwestycji.pl 20-703 Lublin, ul. Cisowa 11
biuro@nazwainwestycji.pl tel. 81 444 64 62



BUDYNEK B . **POZIOM 7** . **LICZBA POKOI 3** . **NUMER LOKALU 46**