



# SOVIA SQUARE

WIELORODZINNE BUDYNKI MIESZKALNE  
RZESZÓW UL. LENARTOWICZA

powierzchnia użytkowa

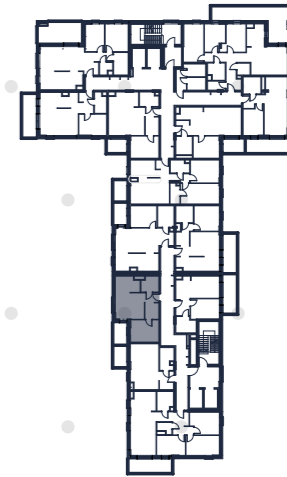
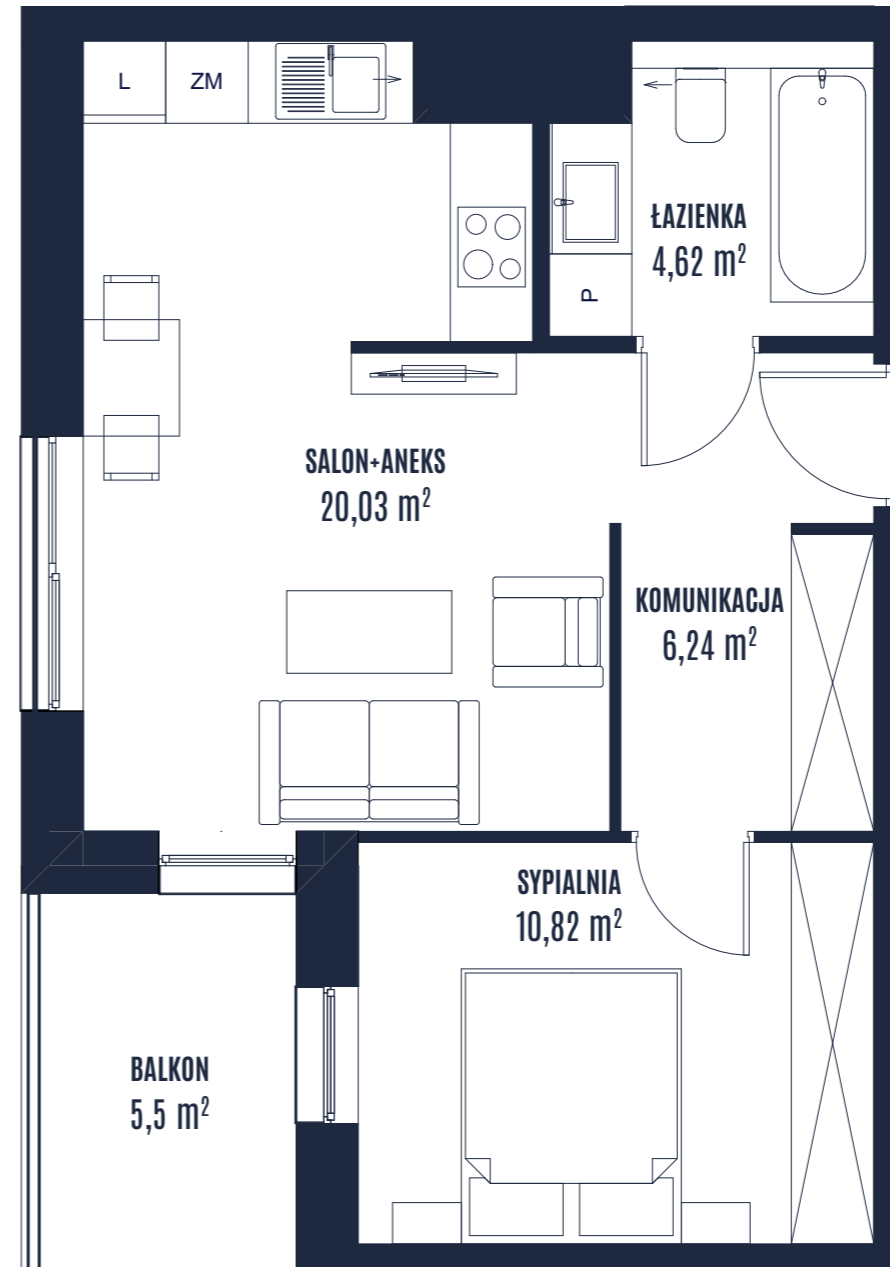
**41,71 m<sup>2</sup>**

**5,50 m<sup>2</sup>**

powierzchnia balkonów

Adres inwestycji: 20-703 Lublin, ul. Cisowa 11  
tel. 000 000 000  
www.nazwainwestycji.pl  
biuro@nazwainwestycji.pl

DEWELOPER:  
WIKANA S.A.  
tel. 81 444 64 62



**BUDYNEK B** . **POZIOM 7** . **LICZBA POKOI 2** . **NUMER LOKALU 108**