



SOVIA SQUARE

WIELORODZINNE BUDYNKI MIESZKALNE
RZESZÓW UL. LENARTOWICZA

powierzchnia użytkowa

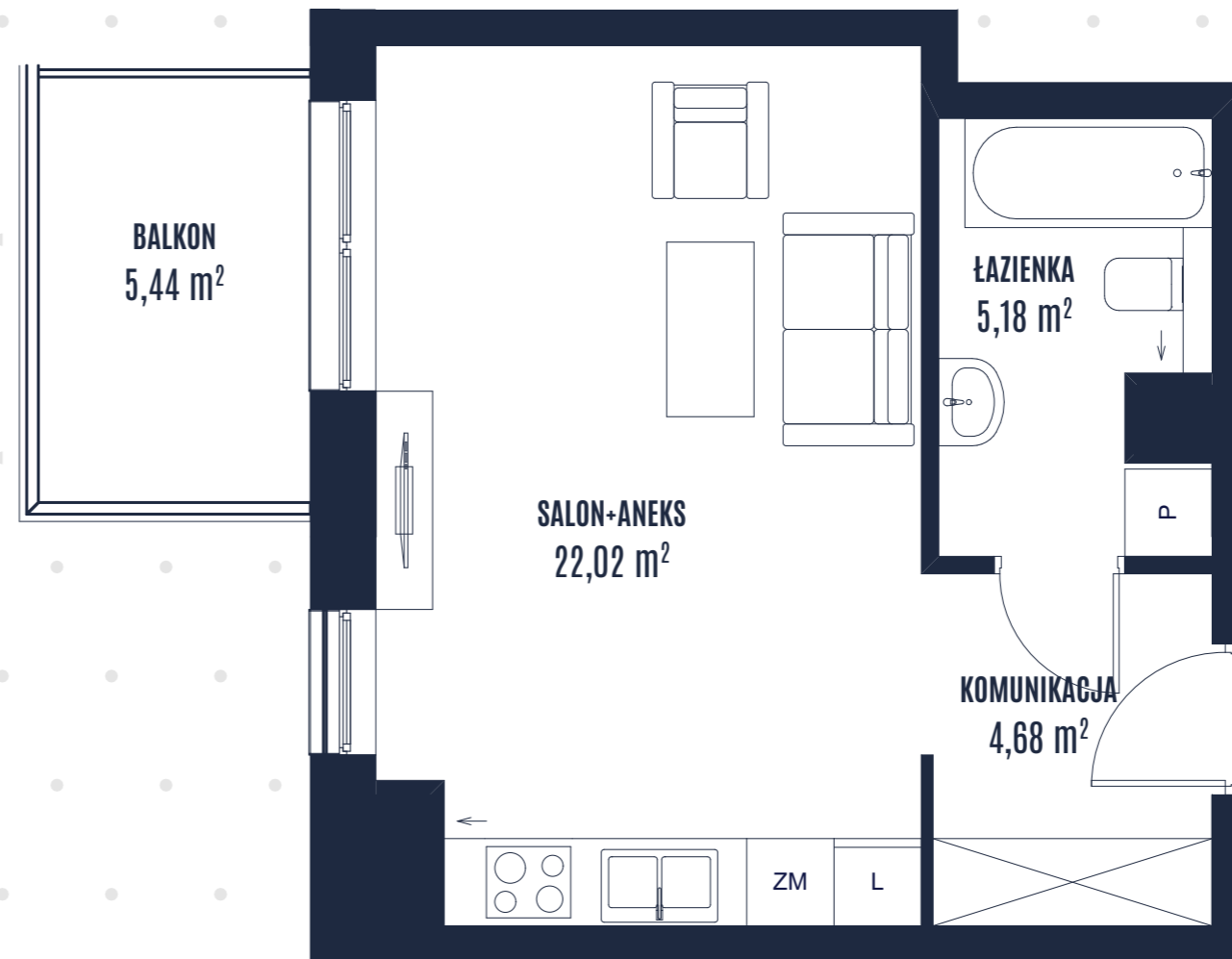
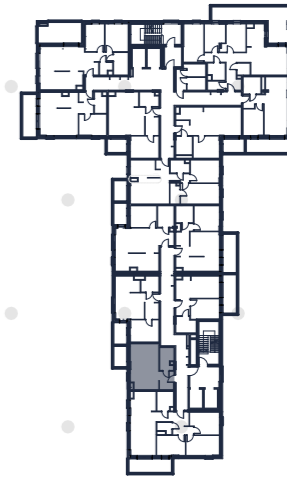
31,88 m²

5,44 m²

powierzchnia balkonów

Adres inwestycji: 20-703 Lublin, ul. Cisowa 11
tel. 000 000 000
www.nazwainwestycji.pl
biuro@nazwainwestycji.pl

DEWELOPER:
WIKANA S.A.
tel. 81 444 64 62



BUDYNEK **B** POZIOM **7** LICZBA POKOI **1** NUMER LOKALU **107**